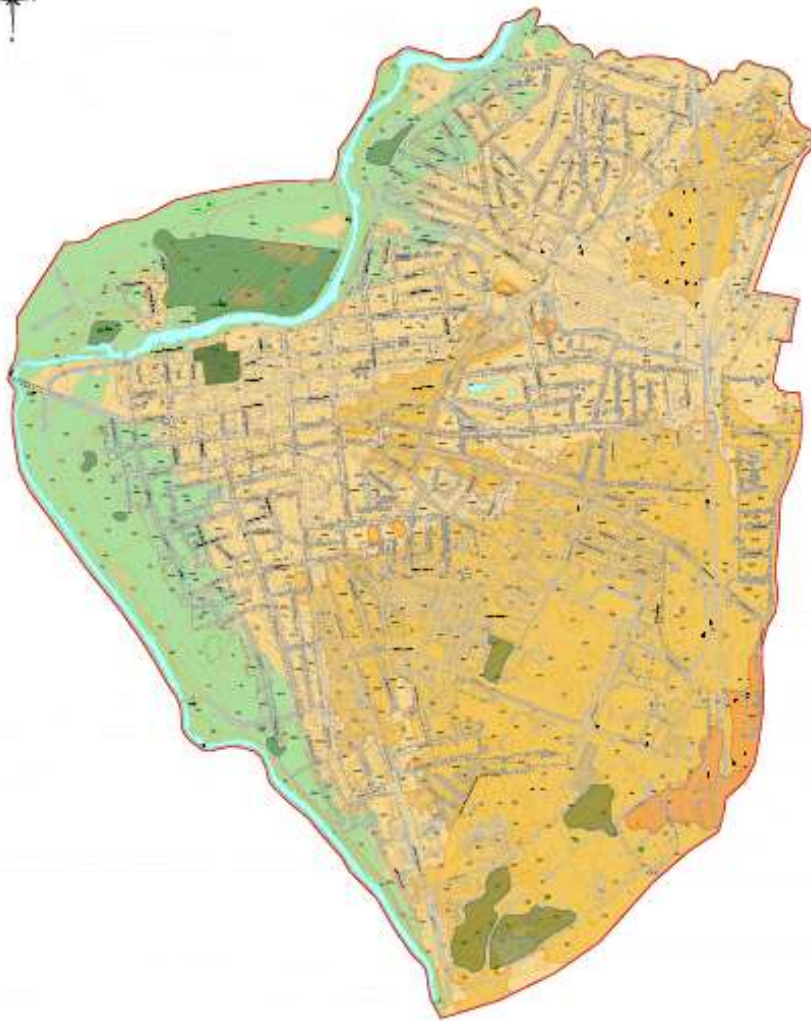



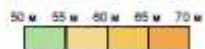
ЛАНДШАФТ ТЕРИТОРІЇ МІСТА СТАРОБІЛЬСЬК ЛУГАНСЬКОЇ ОБЛАСТІ



УМОВНІ ПОЗНАЧЕННЯ

-  парки, сквери, ліси
-  горизонталь 50 м
-  горизонталь 55 м
-  горизонталь 60 м
-  горизонталь 65 м
-  Адміністративна межа міста

Шкала висот у метрах



| Зм. | Кільк. | Арк. | На док. | Підпис. | Дата | Історико-архітектурний опорний план міста Старобільськ Луганської області | | | |
|-----------|--------|------------------|---------|---------|------|---|---|-------|--------|
| Директор | | І. Шулешко | | | | | Стадія | Аркуш | Аркуші |
| ГАП | | Т. Басова | | | | | | | |
| Креслив | | О. Попельницький | | | | | | | |
| Перевіряв | | В. Кременчук | | | | | | | |
| | | | | | | Ландшафт території міста Старобільськ Луганської області 1:125000 | ДП "Всеукраїнський науково-методичний та дослідно-інформаційний центр архітектурної спадщини" | | |